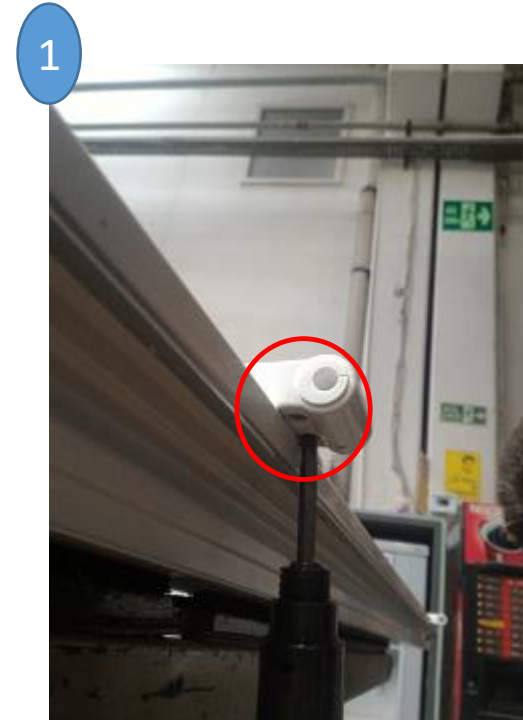


3D Band Einstellung und
Austausch der 3D Bänder.

Austausch der 3D Bänder

3D Band Einstellung und Austausch der 3D Bänder.

- der Flügel wird von der Tür entfernt
- Zuerst wird die Scharnierabdeckung abgemacht. Die Schrauben müssen entfernt werden damit die Abdeckung entfernt werden kann.(1)
- die Abdeckung wird entfernt (2)



3D Band Einstellung und Austausch der 3D Bänder.

- Nach Entfernung die Abdeckung müssen alle schrauben abmontiert werden, und das 3D band kann von dem Flügel entfernt werden.

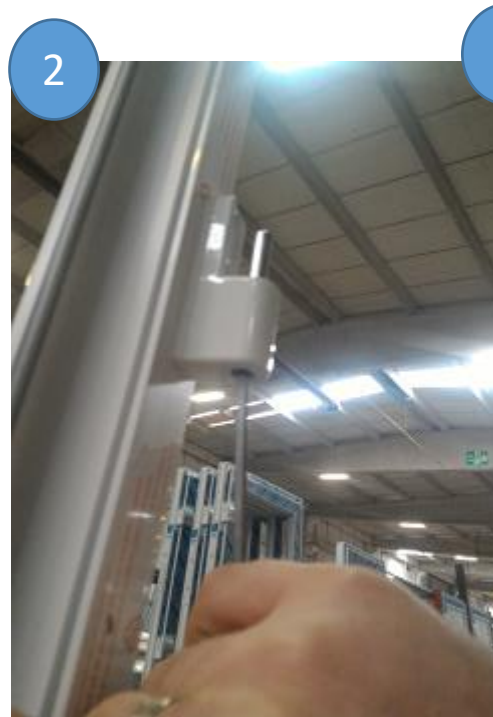


3D Band Einstellung und Austausch der 3D Bänder.



- Damit wir das 3D Band von den Rahmen demontieren können muss zuerst der Bolzen (1) mit einer Hilfe vom Imbusschlüssel (2) demontiert werden.

-Nach Entfernung der Bolzen muss die Schrauben mit dem Imbusschlüssel zum alten stand gebracht werden.



3D Band Einstellung und Austausch der 3D Bänder.



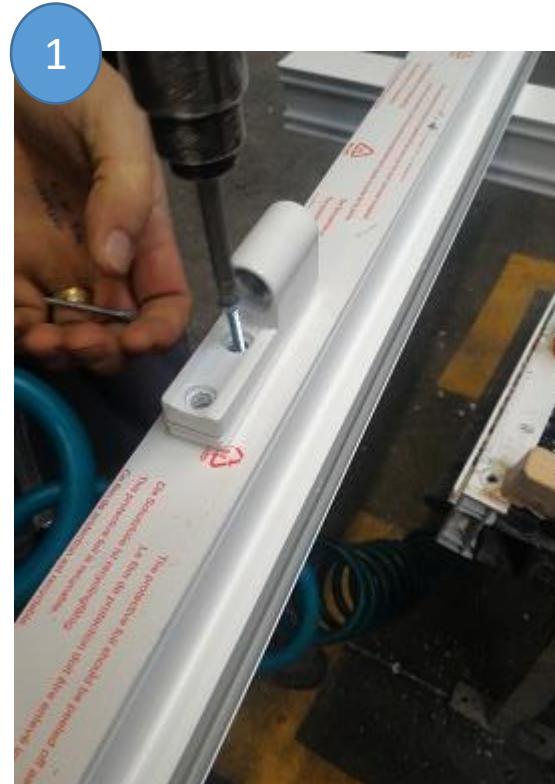
- Nach Entfernung der Bolzen müssen Sie die Schrauben die das 3D Band an den Rahmen halten abmontieren,
- Nach Abmontierung der Schrauben können sie das 3D band von dem Rahmen entfernen.(1)



3D Band Einstellung und Austausch der 3D Bänder.



- Der neue 3D Band wird genauso wie es demontiert wurde in dem gleichen platz eingesetzt.
- die schrauben werden eingesetzt, und die Montage an den Rahmen wird gefertigt. (1)



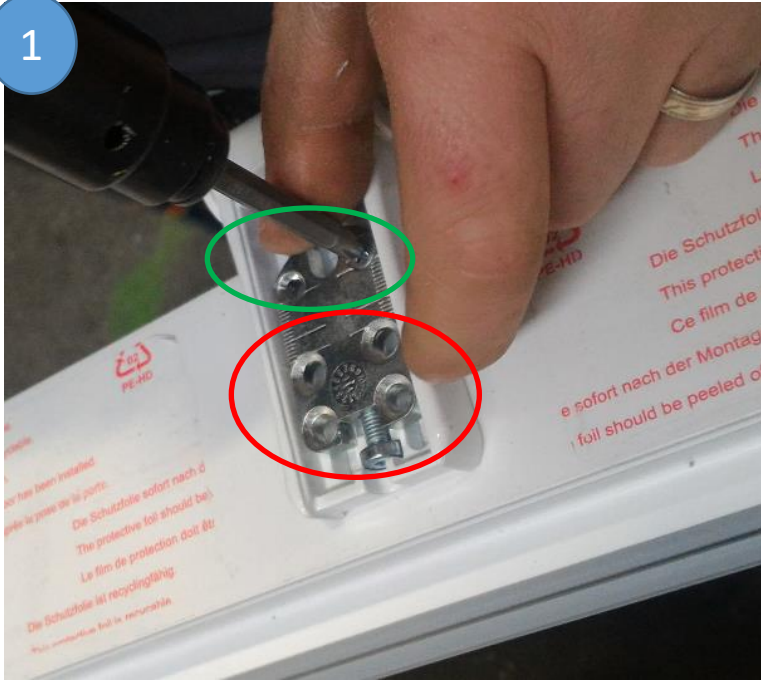
3D Band Einstellung und Austausch der 3D Bänder.

- Der Bolzen wird einmontiert.
- Der Strich vom Bolzen und vom 3D Band muss überein sein.
- mit einem Gummi Hammer wird die Montage vom Bolzen gefertigt



3D Band Einstellung und Austausch der 3D Bänder.

1



-das 3D Band für den Flügel wird mit dem Mechanismus an den gleichen Platz gesetzt. Das mit grün gekennzeichnet ist (siehe Foto 1) muss auf den gleichen platz vom Foto 2 gesetzt werden und mit schrauben befestigt werden.

-danach wird die Scharnierabdeckung dran gemacht und mit schrauben befestigt(3)

-beim dem Band der beim Flügel montiert ist muss der Stricht vom Plastik teil in der Richtung wie es auf dem Foto 4 gezeigt ist eingestellt werden. (4)

2



3



4



3D Band Einstellung und Austausch der 3D Bänder.



- Der Flügel wird wieder an den Rahmen montiert und der austausch vom 3D Band wird beendet.

3D Band Einstellung

3D Band Einstellung und Austausch der 3D Bänder.



- Der Flügel wird zum geschlossenen stand gebracht und der druck vom Flügel auf den Rahmen wird gemessen.
- der Druck vom Flügel auf den Rahmen hat eine Standart breite und sind bei alle Türen 8mm.

- die breite vom Rahmen Profil (vom der inneren Seite) wird gemessen,
Für Ventana und Dorlion ist es $45 \pm 0,5\text{mm}$
Für Super Elitex ist es $49 \pm 0,5\text{mm}$

- Wenn es sich um einen Dorlion Profil handelt sind die Werte wie unten;
- (Rahmen breite)-(der Druck vom Flügel auf den Rahmen)= $45-8 = 37\text{mm}$

- Die 3D Bänder müssen eingestellt werden bis alle ecken 37 mm abstand haben

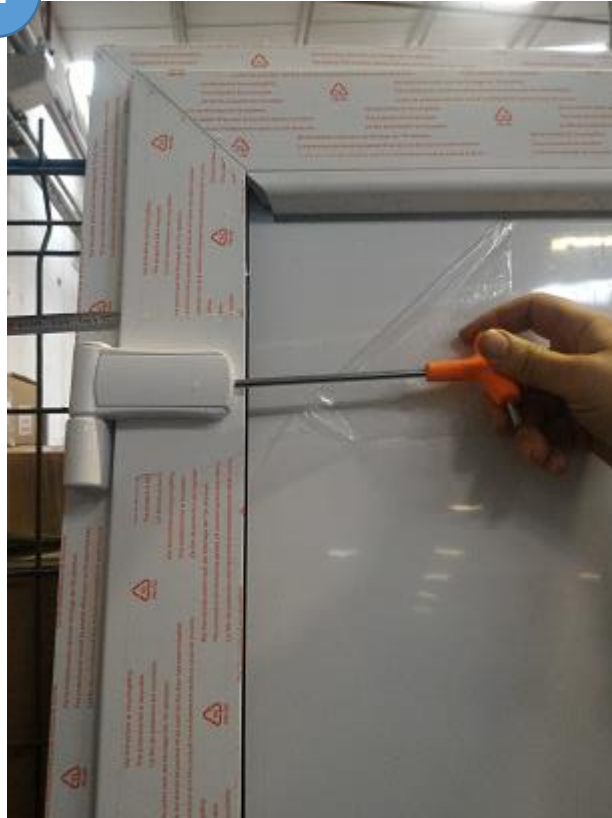
3D Band Einstellung und Austausch der 3D Bänder.

1



- zuerst muss die abdeckkappe mit einem spachtel entfernt werden damit die Einstellung statt finden kann,(1)
- mit einem imbuschlüssel kann man das 3D Band in die gewünschte Richtung mit der schräg liegende schraube (3) einstellen.(2)

2



3



3D Band Einstellung und Austausch der 3D Bänder.

-wenn bei alle ecken das gewünschte Maß erhalten ist , ist die Einstellung beendet

